



A close-up photograph of a white, curved metal component, likely part of a fitness machine. The component has two screws and a small rectangular label on its left side. On the right side, there is a black oval logo with the text "Bcube" in a large, white, serif font, and "the smart fitness partner" in a smaller, white, sans-serif font below it. The logo also features three colored squares (blue, red, yellow) to the left of the word "Bcube". The background is a plain, light-colored wall.

**Bcube**  
the smart fitness partner

**„Die Quelle des menschlichen Lebensgeistes ist seine Begeisterung für das Abenteuer. Die Lebensfreude wächst aus Erlebnissen mit neuen Erfahrungen. Es gibt kein größeres Glück als das, in einem ständig wechselnden Horizont zu leben“.**

Oft vergisst man den Ursprung der Entwicklung des Menschengeschlechts, dieses Motors, der die Begeisterung für Abenteuer und Entdeckung durch Erforschen neuer Wege in einem ständigen Wechsel von vorwärts treibender Tatkraft und Überlegungspausen verkörpert, immer auf der Suche nach einem inneren Gleichgewicht, das Personen, die sich ihrer Erfahrungen bewusst sind, charakterisiert.

Das Element, das uns von allen anderen Lebewesen unterscheidet, ist unsere Intelligenz, die uns erlaubt hat, zu wachsen, uns weiterzuentwickeln und Erfahrungen durch das Bewusstsein unserer Fähigkeiten zu sammeln. Unsere Fähigkeit unseren Körper oder einzelne Glieder frei und bewusst zu bewegen ist auch Ausdruck unserer Intelligenz. Wir können einen Gegenstand leicht berühren oder eine liebe Person sanft umarmen, wir können aber auch unsere ganze Kraft mit einer einzigen Geste ausdrücken. All das, indem wir den ständigen Paradox unseres Daseins in der Balance halten.

„Equilibrium“ lenkt die Aufmerksamkeit auf die Zentralität des Menschen und auf seine Besonderheiten, ohne ihn in starre Muster zu zwingen, im Gegenteil wird versucht, seine motorischen Veranlagungen zu unterstreichen und die unendlichen Fähigkeiten zu fördern. Maschinen, die sich dem Menschen anpassen und nicht das Gegenteil. Geräte, die stimulieren und anregen zu einer bewussten und aktiven Bewegung, die nicht nur Kraft aufbaut, sondern auch alle Koordinationsfähigkeiten, die Ausdruck unserer Intelligenz sind, beansprucht.

Wer mit „Equilibrium“ arbeitet, wird die Bedeutung der bewussten Bewegung und des Gleichgewichts zwischen Kraft und ihrer Kontrolle entdecken. Das Ziel ist nicht nur die Körperkraft oder -form, sondern auch die Suche nach einem funktionellen Gleichgewicht als natürlicher Ausdruck von „mens sana in corpore sano“, einer alten aber immer noch geltenden Erkenntnis.



# EQUILIBRIUM

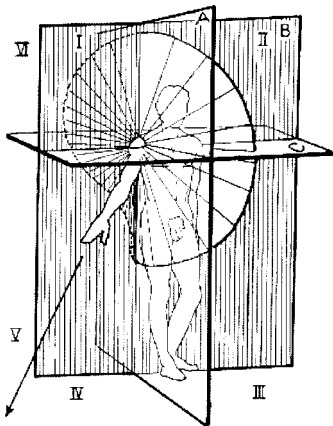




### Design

Das Design der Linie Equilibrium ist das Ergebnis der engen Zusammenarbeit der Abteilung für Studien und Produktentwicklung Bcube® mit Giugiaro Design. Zielsetzung war, eine innovative und zugleich leichte und minimale Form zu entwickeln, bei der die Details und Besonderheiten den hohen Stand der Konstruktionstechnologie unterstreichen. Hier hat es der weltweit bekannte Designer wieder einmal verstanden, mit den Formen dieser Geräte die typische Kultur jener auszudrücken, für die die Linienführung nicht nur ein ästhetischer Begriff, sondern ein wichtiger Bestandteil des Projekts ist. Jedes Detail der

Linie Equilibrium hat seine Form, die Griffen und der Gewichtssatz, das Drehzapfensystem und die Laufrollen, das Gestell und die Polsterung der Sitze. Das Produkt erscheint auf den ersten Blick interessant und ohne auffällige Zurschaustellung seiner Charakteristiken, seine ästhetischen Aspekte werden nach und nach bei der Benutzung entdeckt.



### Freie Bewegungsbahnen

Das Pivotdrehsystem passt sich den vom Benutzer eingestellten Bewegungsbahnen an, es erlaubt, alle Übungen ohne biomechanische Hindernisse auszuführen, da das Gerät sich dem Benutzer anpasst.

### Natürliche und instinktive Bewegungen

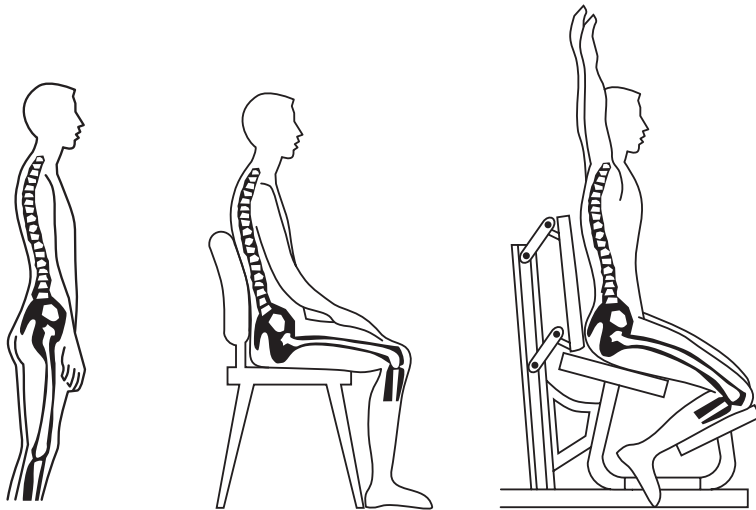
Die natürlichen Bewegungen beziehen die wichtigsten kinetischen Ketten in geschlossenem Zustand mit ein: es sind Drücken, Ziehen, Adduktion, Abduktion, Biegen und Strecken.

### Anregend

Protagonist zu sein, seine eigenen Koordinationsfähigkeiten wieder zu entdecken, der Kreativität freien Lauf zu lassen hin zu neuen Bewegungen und Sensationen, das ist das Optimum, was man Personen, die sich dem Krafttraining nähern, anbieten kann.



# DAS PROJEKT



### Der Sitz

Das ist ein weiteres innovatives Element für Krafttrainings-Geräte. Die traditionellen Sitze sind selbstverständlich Sitze, aber keine optimale Lösung. Der Sitz muss für die durchzuführende Arbeit geeignet sein, das heißt, bei Krafttrainings-Geräten muss der Sitz Komfort und Sicherheit, Stabilität und eine leichte Positionierung garantieren. Der Sitz der Geräte der Linie Equilibrium erfüllt alle diesen Anforderungen.

Die physiologische Kurve der Wirbelsäule wird nicht verändert und die Sitzposition des Benutzers während der Übung ist sehr stabil. Die Beinmuskeln sind unbelastet, was Spannungen während der Übung vermeidet und eine leichte Positionierung aller Benutzer erlaubt, ohne Einstellungen vornehmen zu müssen.



Der Sitz der Linie Equilibrium ist aus Limonta hergestellt und ist in 4 Originalfarben lieferbar, es besteht die Möglichkeit, die verschiedenen Elemente des Gerätes farblich miteinander zu kombinieren.

### Sitzfarben



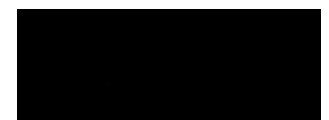
gelb



blau



tabak



schwarz

EQUILIBRIUM



CHEST



Mit diesem Gerät können die Brustmuskeln trainiert werden. Und zwar kann in der Stellung Strecken oder Strecken-Adduktion in waagrechter oder schräger (nach oben oder nach unten) Stellung gearbeitet werden. Da das Gerät eine große Bewegungsfreiheit erlaubt, können die Übungen ganz natürlich ausgeführt werden, wobei auch die Innen- und Außenrotation der Arme möglich sind. Die Druckbewegung ist natürlich und

instinktiv, weil das Chest der Linie „Equilibrium“ eine absolute freie Bahnenführung zulässt. Durch die Möglichkeit, die Bewegungen abwechselnd durchzuführen, wird die Koordinationsfähigkeit noch mehr gesteigert. Die Rückenlehne des ergonomischen Sitzes kann verstellbar werden, wodurch die Belastung der Körperteile bei der Übung eingestellt werden kann.



CHEST



SHOULDER



LAT



ROW

CABLE CROSS

LÄNGE	1561 mm
BREITE	1540 mm
HÖHE	1725 mm
GEWICHTSPAKET	60 kg (6x2,5kg + 8x5kg + Kreuzband 5kg)
MEHRGEWICHT	20 kg (4x5 kg)
GESAMTGEWICHT	140 kg (mit Gewichtspaket 60 kg)

EQUILIBRIUM



SHOULDER



Mit diesem Gerät werden die Schultermuskelgruppen trainiert. Genau wie beim Chest können auch hier die Muskeln natürlich und instinktiv in allen Stellungen belastet werden, wie Strecken und seitliches Heben. Das Training mit dem Shoulder von Bcube® wirkt wie das freie Gewichtsheben, es ist aber bedeutend angenehmer und sicherer.

Die verstellbare Rückenlehne erlaubt bei jeder gewählten Arbeitsweise eine sichere Positionierung. Durch die Möglichkeit, die Bewegungen abwechselnd durchzuführen, wird die Koordinationsfähigkeit noch mehr gesteigert. Werden die Verlängerungen, die das Band mit den Griffen verbindet abgenommen, können die Bizepse trainiert werden.

LÄNGE	1561 mm
BREITE	1540 mm
HÖHE	1725 mm
GEWICHTSPAKET	60 kg (6x2,5kg + 8x5kg + Kreuzband 5kg)
MEHRGEWICHT	20 kg (4x5 kg)
GESAMTGEWICHT	140 kg (mit Gewichtspaket 60 kg)



CHEST



SHOULDER



LAT



ROW

CABLE CROSS

EQUILIBRIUM



LAT



Mit diesem Gerät können auch die Rückenmuskeln auf einfache und natürliche Art trainiert werden, und zwar mit Zugstellung von oben nach unten. Das Pivotdrehsystem und die freien Griffe erlauben auf einfache und sichere Art alle Zugbewegungen und gleichzeitig die Innen- und Außenrotation der

Unterarme. Mit dem Gerät sind alle Trainingsarten möglich. Da die Bewegungsbahnen unbegrenzt sind, bietet das Gerät eine große Bewegungsfreiheit. Durch die Möglichkeit, die Bewegungen abwechselnd durchzuführen, wird die Koordinationsfähigkeit noch mehr gesteigert.

LÄNGE	1345 mm
BREITE	890 mm
HÖHE	2315 mm
GEWICHTSPAKET	90 kg (17x5kg+ Kreuzband 5kg)
MEHRGEWICHT	30 kg (6x5 kg)
GESAMTGEWICHT	180 kg (mit Gewichtspaket 90 kg)



CHEST



SHOULDER



LAT



ROW

CABLE CROSS

**EQUILIBRIUM**



ROW



Mit diesem Gerät werden die Rückenmuskeln mit waagerechter Zugstellung trainiert. Genau wie beim Lat ermöglichen das Pivotdrehsystem und die freien Griffe auf

einfache und sichere Art alle Zugbewegungen und gleichzeitig die Innen- und Außenrotation der Unterarme.

CHEST

SHOULDER

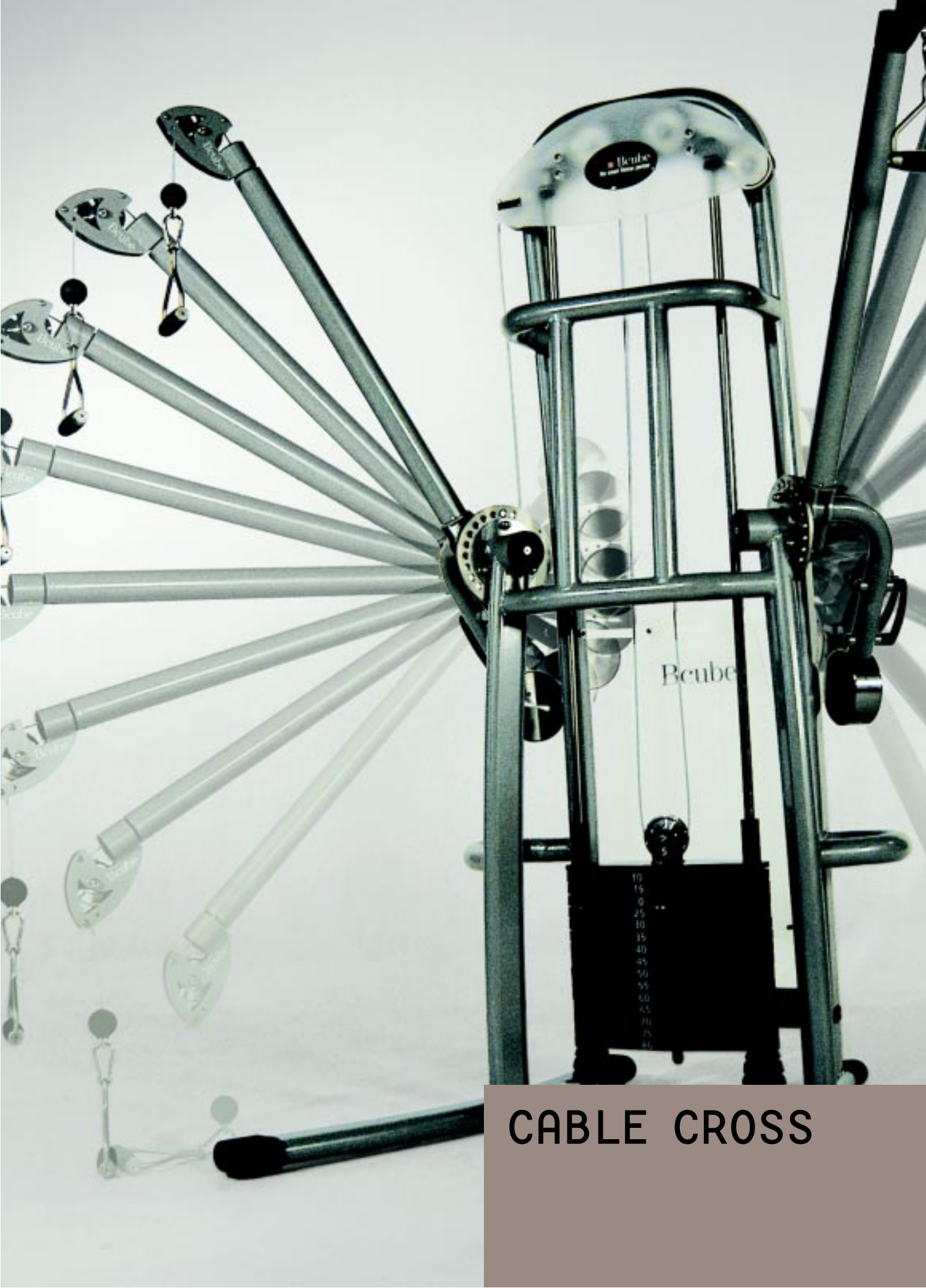
LAT

ROW

CABLE CROSS

LÄNGE	2085 mm
BREITE	825 mm
HÖHE	2025 mm
GEWICHTSPAKET	90 kg (17x5kg + Kreuzband 5kg)
MEHRGEWICHT	30 kg (6x5 kg)
GESAMTGEWICHT	178 kg (mit Gewichtspaket 90 kg)

**EQUILIBRIUM**



## CABLE CROSS



Hier handelt es sich um eine Evolution des klassischen Systems mit gekreuzten Bändern. Mit dem Cable Cross können alle Muskelgruppen der Arme und Beine trainiert werden. Die einstellbaren Arme des Gerätes können auf verschiedene Höhen positioniert

werden, so dass immer ein Kraftpunkt, auf den bei den verschiedenen Bewegungen eingewirkt wird, vorhanden ist. Das Cable Cross ist allein schon ein komplettes Sportstudio, das alle Anforderungen für ein Krafttraining erfüllt.

LÄNGE	<b>990-1230 mm</b>
BREITE	<b>1190-2010 mm</b>
HÖHE	<b>2025-2090 mm</b>
GEWICHTSPAKET	<b>60 kg</b> (6x2,5kg + 8x5kg + Kreuzband 5kg)
MEHRGEWICHT	<b>20 kg</b> (4x5 kg)
GESAMTGEWICHT	<b>160 kg</b> (mit Gewichtspaket 60 kg und Gegengewicht)



CHEST



SHOULDER



LAT



ROW

CABLE CROSS

**EQUILIBRIUM**



Bcube®

 Bcube®  
the smart fitness partner

Bcube Deutschland / ServiceTechnik  
Tel. 06164/54280 - Fax 0180/3435368  
[www.bcubenet.net](http://www.bcubenet.net) - [info@fitservice.de](mailto:info@fitservice.de)

I.P.

TED.

progetto: wml design - foto: over cover - stampa e fotolito: brighi e venturi